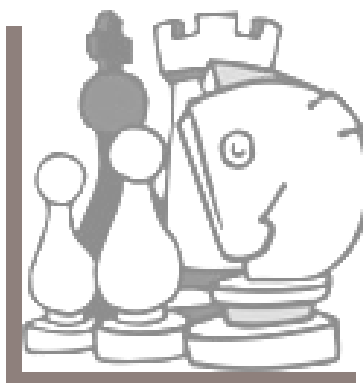




60 Pièges dans les Ouvertures

60 Pièges dans les Ouvertures

Collection « les Outils de l'Entraîneur »



2 0 0 6

BOUM ! C'EST BOUM !

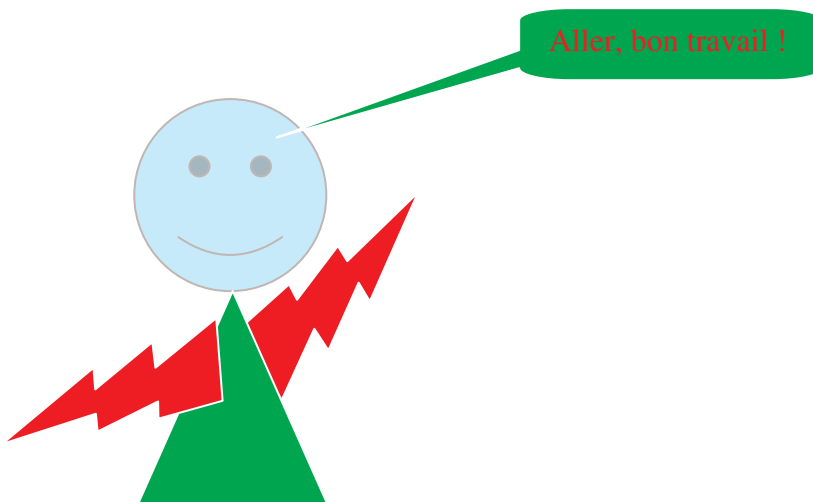




60 Pièges dans les Ouvertures

S o m m a i r e :

Page	Matière
1	Couverture
2	Sommaire
3	Introduction
4	Fiche 1
5	Fiche 2
6	Fiche 3
7	Fiche 4
8	Fiche 5
9	Fiche 6
10	Fiche 7
11	Fiche 8
12	Fiche 9
13	Fiche 10
14	Fiche de notation
15	Solutions des positions (1)
16	Solutions des positions (2)





60 Pièges dans les Ouvertures

I N T R O D U C T I O N :

60 Pièges dans les Ouvertures.

La mise en jeu des pièces s'effectue sur un terrain « miné » comportant de nombreux pièges qu'il faut savoir détecter à temps ou qu'il importe de connaître, pour ceux déjà répertoriés par la théorie des ouvertures.

Tout nouveau joueur, victime d'un piège tendu par un joueur plus chevronné éprouve rapidement le besoin de devoir les éviter...ou de les connaître pour les tendre éventuellement à son tour.

L'idée maîtresse de ce document technique est de permettre à l'entraîneur d'aider le jeune joueur à éviter les coups faux ou inférieurs et de lui permettre d'atteindre le milieu de partie dans des positions jouables.

L'Etude de ces pièges ne se fera qu'après la résolution des positions par l'élève et l'entraîneur au moyen d'une analyse coup par coup.
Puis une lecture attentive des conseils de l'entraîneur permettra à l'élève d'améliorer son niveau de jeu, de pouvoir progresser rapidement.

L'ENCADREMENT DE L'ENTRAINEUR CONSISTERA A :

1. DONNER LA FICHE (OU SA COPIE) À L'ELEVE EN LUI DEMANDANT DE RESOUDRE LES SIX POSITIONS SANS UTILISER, SI POSSIBLE, L'ECHIQUIER.
2. DEFINIR LE TEMPS QUI LUI EST ACCORDE POUR TRAVAILLER (PAS PLUS DE 30 / 45 MINUTES QUITTE A TERMINER LA FICHE PLUS TARD) ;
3. LUI APPORTER LE CAS ECHEANT UN SOUTIEN INDIRECT ;
4. CORRIGER AVEC LUI LA FICHE ET DISCUTER SUR LA SOLUTION : LE POURQUOI, OU, QUANT ET COMMENT AVEC UNE EXPLICATION SOMMAIRE SUR LES IDEES ET LES COUPS FONDANT L'OUVERTURE CONCERNEE.
5. IL EST BIEN COMPRIS QUE LE TRAVAIL DE L'ELEVE DOIT SE FAIRE DANS UN CLIMAT DE CONFIANCE DE CONVIVIALITE ET AUSSI ET SURTOUT DE **SOURIR.**

Boujemâ Kariouch



60 Pièges dans les Ouvertures

ENTRAINEUR:.....// ELEVE :.....

DATE :.....NIVEAU/CLASSE :.....

EXAMINEZ LES POSITIONS SUIVANTES EN VOUS METTANT A LA PLACE DU JOUEUR QUI A LE TRAIT, ET DEMANDEZ-VOUS SIMPLEMENT :
« QUE JOUER DANS CETTE POSITION ? ».

○ : > Trait aux Blancs -- ● : > Trait aux Noirs -- ➡ : Solution ➤ Essayer de trouver la solution directement sur la fiche.

FICHE 1

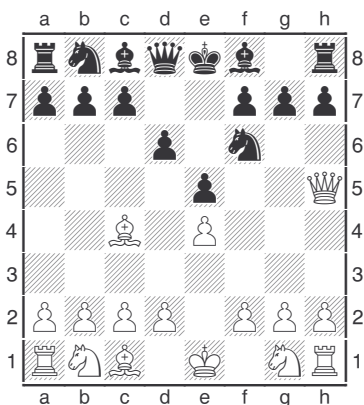
1. Défense Irrégulière

1. e4 g5 2. d4 f6?? Les Noirs défendent le pion g5, Mais... Boum !



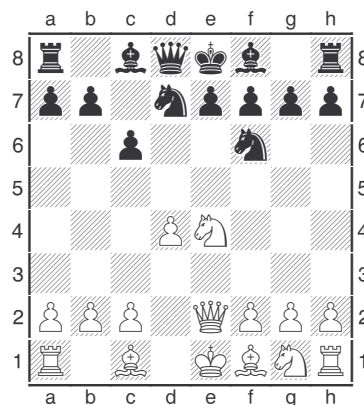
2. Début du Fou Roi

1. e4 e5 2. ♘c4 d6 3. ♖h5 ?! (Tentant le fameux Mat du Berger.) ♜f6?? Les Noirs ne voient pas le danger !



3. Défense Caro-Kann

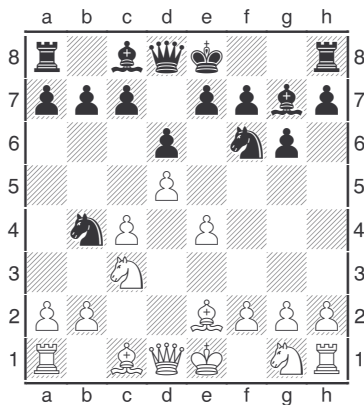
1. e4 c6 2. d4 d5 3. ♖c3 dxe4 4. ♜xe4 ♜d7 5. ♖e2?! ♜gf6?? Ici encore les Noirs sont aveugle.



4. Défense Est Indienne

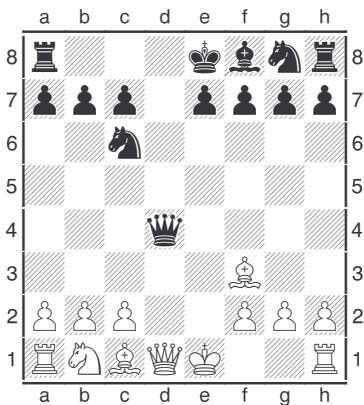
1. d4 ♜f6 2. c4 g6 3. ♖c3 ♜g7 4. e4 d6 5. ♜e2 ♜c6?! 6. d5 ♜b4??.

Aïe, mauvais coup, très mauvais !



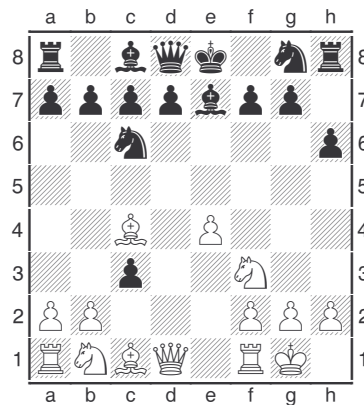
5. Défense Nimzovitch

1. e4 ♜c6 2. d4 d5 3. exd5 ♖xd5 4. ♜f3 ♜g4 5. ♜e2 ♜xf3 6. ♜xf3 ♖xd4?? C'est la fin des haricots pour les Noirs !



6. Partie Ecossaise

1. e4 e5 2. ♜f3 ♜c6 3. d4 exd4 4. ♜c4 h6 5. 0-0 ♜e7?! 6. c3?! dxc3?? Les Noirs se font couic.



Cadre réservé à l'entraîneur :

Total des points: (Max.20)
3 PTS PAR POSITION SOLUTIONNEE

POINTS SUR 18

+ 2 PTS POUR LA PRESENTATION

TOTAL : SUR 20 POINTS

Temps alloués

Début:

Fin :

Temps total :

Temps⌚

Appréciation générale de l'entraîneur

Signature :



60 Pièges dans les Ouvertures

ENTRAINEUR:.....// ELEVE :.....

DATE :.....NIVEAU/CLASSE :.....

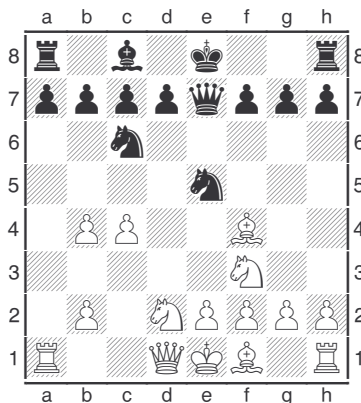
EXAMINEZ LES POSITIONS SUIVANTES EN VOUS METTANT A LA PLACE DU JOUEUR QUI A LE TRAIT, ET DEMANDEZ-VOUS SIMPLEMENT :
« QUE JOUER DANS CETTE POSITION ? ».

○ : > Trait aux Blancs -- ● : > Trait aux Noirs -- ➡ : Solution ➤ Essayer de trouver la solution directement sur la fiche.

FICHE 2

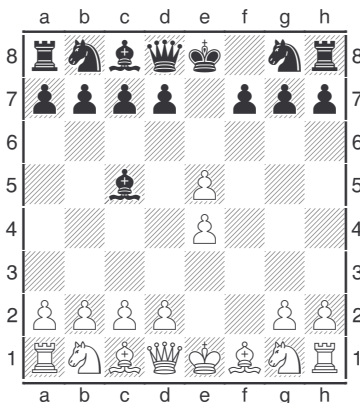
7. Gambit de Budapest

1. d4 ♘f6 2. c4 e5 3. dxe5 ♘g4 4. ♕f4 ♖c6
5. ♘f3 ♗b4+ 6. ♗bd2 ♞e7 7. a3 ♘gxe5!
(oubliant le Fou b4?) 8. axb4??



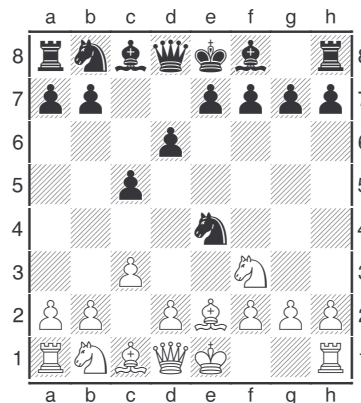
8. Gambit du Roi

1. e4 e5 2. f4 ♗c5 3. fxe5 Les Blancs
exagèrent: aucune figure développée,
la position du Roi affaiblie...
la sanction est immédiate.



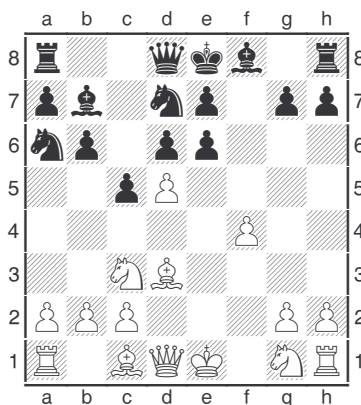
9. Défense Sicilienne

1. e4 c5 2. ♘f3 d6 3. c3 ♘f6 4. ♕e2 ♘xe4??
Les Noirs se jettent sans réfléchir sur le
pion. Mais la gourmandise est punie.



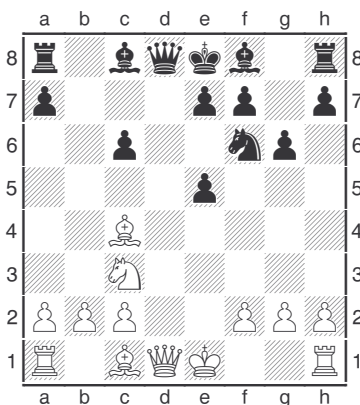
10. Défense Pirc

1. e4 d6 2. d4 ♘f6 3. ♘c3 b6 4. f4 ♗b7 5.
♗d3 c5 6. d5 ♗a6 7. e5 ♗d7 8. e6 fxe6??
Crée un courant d'air fatal.



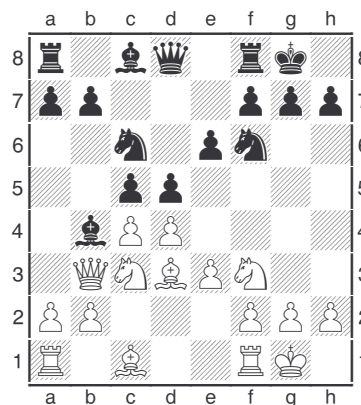
11. Défense Sicilienne

1. e4 c5 2. ♘f3 d6 3. d4 cxd4 4. ♘xd4 ♘f6 5.
♗c3 ♗c6 6. ♗c4 g6 7. ♘xc6 bxc6 8. e5
dxe5?? Une ouverture de ligne qui va se
révéler fatale.



12. Défense Nimzovitch

1. d4 ♘f6 2. c4 e6 3. ♘c3 ♗b4 4. ♞b3 c5
5. e3 ♗c6 6. ♘f3 0-0 7. ♗d3 d5 8. 0-0??
Rocker tout en décloquant le cavalier
semble une bonne idée, mais...



Cadre réservé à l'entraîneur :

Total des points: (Max.20)
3 PTS PAR POSITION SOLUTIONNEE

Temps ⌚

Appréciation générale de l'entraîneur

_____ POINTS SUR 18

Temps alloués :

+ 2 PTS POUR LA PRESENTATION

Début:

TOTAL : _____ SUR 20 POINTS

Fin :

Temps total :

Signature :



60 Pièges dans les Ouvertures

ENTRAINEUR:.....// ELEVE :.....

DATE :.....NIVEAU/CLASSE :.....

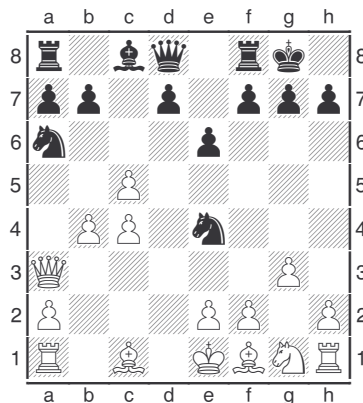
EXAMINEZ LES POSITIONS SUIVANTES EN VOUS METTANT A LA PLACE DU JOUEUR QUI A LE TRAIT, ET DEMANDEZ-VOUS SIMPLEMENT :
« QUE JOUER DANS CETTE POSITION ? ».

○ : > Trait aux Blancs -- ● : > Trait aux Noirs -- ➡ : Solution ➤ Essayer de trouver la solution directement sur la fiche.

FICHE 3

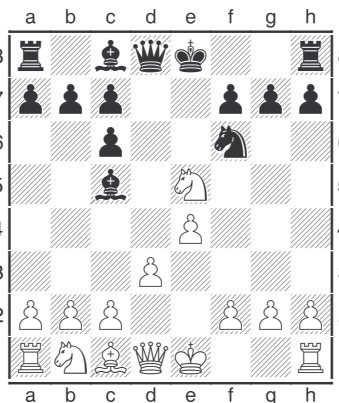
13. Défense Nimzovitch

1.d4 ♖f6 2.c4 e6 3.♗c3 ♘b4 4.♗c2 c5
5.dxc5 0-0 6.g3 ♘xc3+ 7.♗xc3 ♗e4
8.♗a3?? (Il fallait jouer 8.Dç2)
8...♗a6 9.b4?? Les Noirs gagnent !



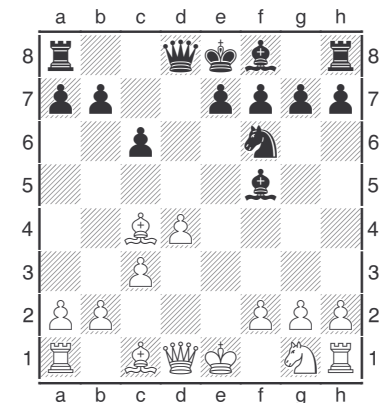
14. Partie Espagnole

1.e4 e5 2.♗f3 ♗c6 3.♗b5 ♗f6 4.d3 ♗c5
5.♗xc6 dxc6 6.♗xe5? Les Blancs ont gagné
un pion dans une position "solide", mais...



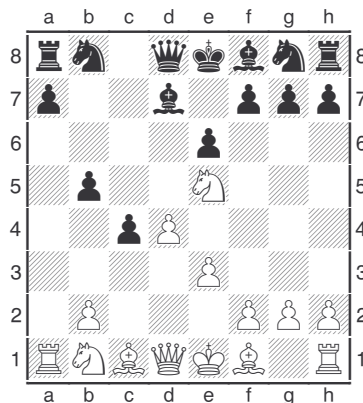
15. Défense Caro-Kann

1.e4 c6 2.d4 d5 3.♗c3 dxe4 4.♗xe4 ♗d7
5.♗c4 ♗gf6 6.♗xf6+ ♗xf6 7.c3 ♗f5? Les
Noirs se développent.
Mais ils ont négligé leurs faiblesses.



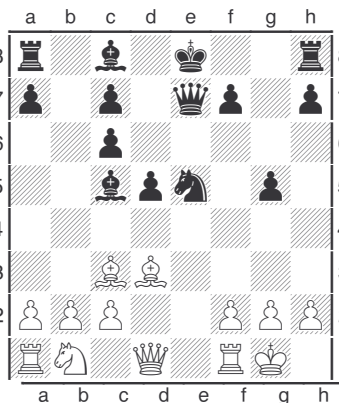
16. Gambit Dame accepté

1.d4 d5 2.c4 dxc4 3.♗f3 b5 4.a4 c6 5.e3
♗d7 6.♗e5 e6? 7.axb5 cxb5 Il est bien
connu que les Noirs ne doivent pas tenter
de gagner ce pion



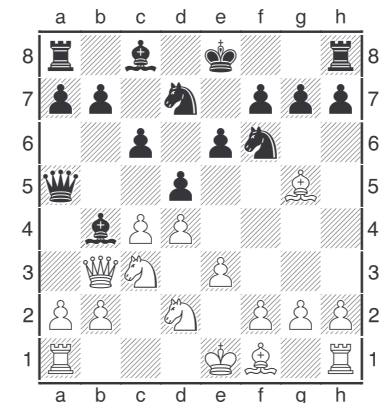
17. Partie Ecossoise

1.e4 e5 2.d4 exd4 3.♗f3 ♗c6 4.♗xd4 ♗f6
5.♗xc6 bxc6 6.♗d3 d5 7.e5 ♗g4 8.0-0 ♗c5
9.♗f4 g5 10.♗d2 ♗e7 11. ♗c3 ♗xe5??
Aïe !! Aïe !!



18. Gambit Dame

1.d4 d5 2.c4 e6 3.♗c3 ♗f6 4.♗g5 ♗bd7
5.e3 c6 6.♗f3 ♗a5 7.♗d2 ♗b4 8.♗b3??
.Défend une nouvelle fois le Cavalier ç3,
mais cherchez l'erreur!



Cadre réservé à l'entraîneur :

Total des points: (Max.20)
3 PTS PAR POSITION SOLUTIONNEE

Temps⌚

Appréciation générale de l'entraîneur

_____ POINTS SUR 18

Temps alloués :

+ 2 PTS POUR LA PRESENTATION

Début:

TOTAL : _____ SUR 20 POINTS

Fin :

Temps total :

Signature :



60 Pièges dans les Ouvertures

ENTRAINEUR:.....// ELEVE :.....

DATE :NIVEAU/CLASSE :

EXAMINEZ LES POSITIONS SUIVANTES EN VOUS METTANT A LA PLACE DU JOUEUR QUI A LE TRAIT, ET DEMANDEZ-VOUS SIMPLEMENT :
« QUE JOUER DANS CETTE POSITION ? ».

○ : > Trait aux Blancs -- ● : > Trait aux Noirs -- ➡ : Solution ➤ Essayer de trouver la solution directement sur la fiche.

FICHE 4

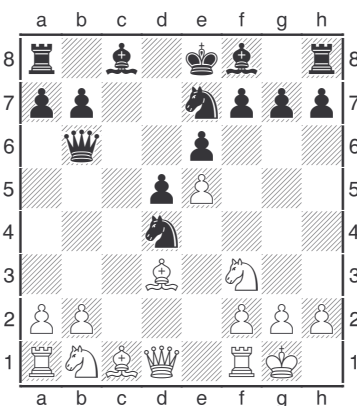
19. Défense Sicilienne

1.e4 c5 2.♘f3 d6 3.d4 cxd4 4.♘xd4 ♕f6
5.♗c3 a6 6.♗g5 e6 7.f4 ♖b6 8.a3 ♗xb2??
Cette "variante du pion empoisonné" justifie
ici son nom.



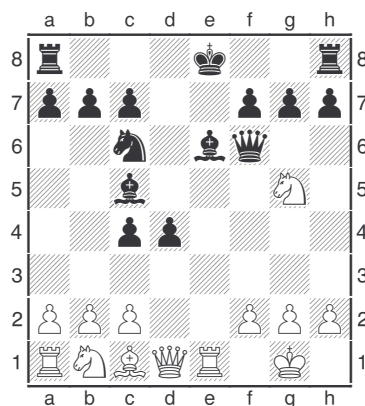
20. Défense Française

1.e4 e6 2.d4 d5 3.e5 c5 4.c3 ♘c6 5.♗f3
♖b6 6.♗d3 ♗ge7 7.0-0 cxd4 8.cxd4 ♘xd4??
Encore un pion indigeste



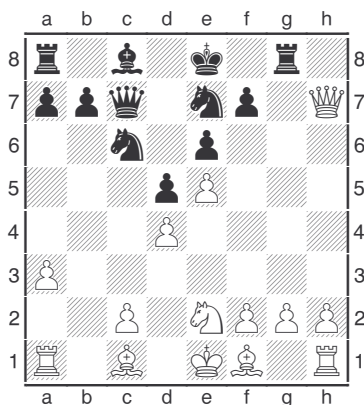
21. Défense des Deux Cavaliers

1.e4 e5 2.♘f3 ♘c6 3.♗c4 ♗f6 4.d4 exd4
5.0-0 ♗c5 6.e5 d5 7.exf6 dxc4 8.♗e1+ ♗e6
9.♗g5 ♗xf6? Est ici recommandé 9. ...
♖d5



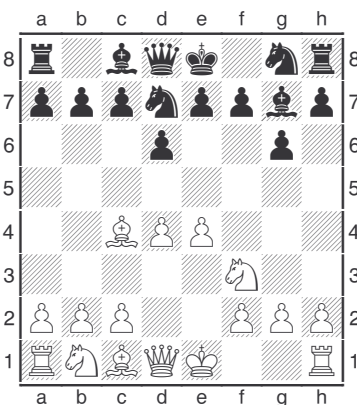
22. Défense Française

1.e4 e6 2.d4 d5 3.♗c3 ♗b4 4.e5 c5 5.a3
♗xc3+ 6.bxc3 ♗e7 7.♗g4 ♖c7 8.♗xg7 ♗g8
9.♗xh7 cxd4 10.♗e2 ♗bc6 11.cxd4? Ici
Boum !



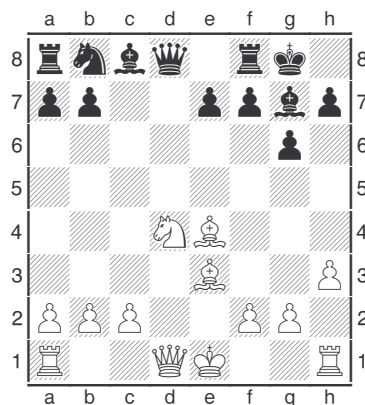
23. Défense Moderne

1.e4 d6 2.d4 g6 3.♗f3 ♗g7 4.♗c4 ♗d7? Une
gaffe désormais bien classique. Comment
les Blancs profitent-ils des faiblesses du
voisinage du roi noir?



24. Défense Sicilienne

1.e4 c5 2.♘f3 d6 3.d4 cxd4 4.♘xd4 ♗f6
5.♗c3 g6 6.♗c4 ♗g7 7.♗e3 0-0 8.h3?
♗xe4! 9.♗xe4 d5 10.♗d3? dxe4 11.♗xe4?
La faute.



Cadre réservé à l'entraîneur :

Total des points: (Max.20)
3 PTS PAR POSITION SOLUTIONNEE

Temps⌚

Appréciation générale de l'entraîneur

_____ POINTS SUR 18
+ 2 PTS POUR LA PRESENTATION
TOTAL : _____ SUR 20 POINTS

Temps alloués :
Début:
Fin :
Temps total :

Signature :



60 Pièges dans les Ouvertures

ENTRAINEUR:.....// ELEVE :.....

DATE :.....NIVEAU/CLASSE :.....

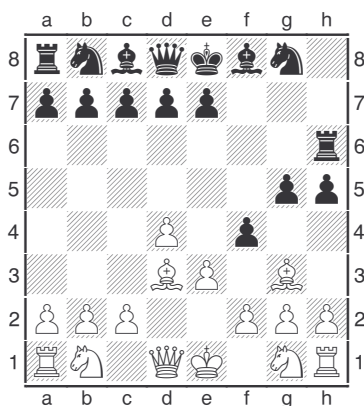
EXAMINEZ LES POSITIONS SUIVANTES EN VOUS METTANT A LA PLACE DU JOUEUR QUI A LE TRAIT, ET DEMANDEZ-VOUS SIMPLEMENT :
« QUE JOUER DANS CETTE POSITION ? ».

○ : > Trait aux Blancs -- ● : > Trait aux Noirs -- ➡ : Solution ➤ Essayer de trouver la solution directement sur la fiche.

FICHE 5

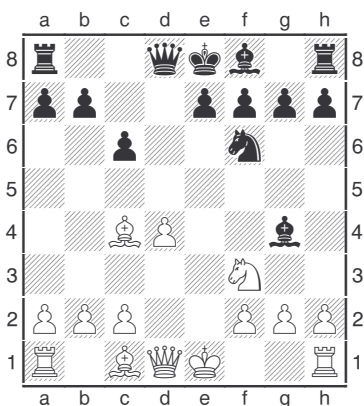
25. Défense Hollandaise

1.d4 f5 2.♘g5 h6 3.♙h4 g5 4.♙g3 f4? 5.e3 h5? 6.♙d3 ♗h6?? Les Noirs ont paré 7. ♙g6 mat, mais pour rien...



26. Défense Caro-Kann

1.e4 c6 2.d4 d5 3.♘c3 dxe4 4.♗xe4 ♗d7 5.♗f3 ♗g6 6.♗xf6+ ♗xf6 7.♙c4 ♙g4? Clouage? Hum...



27. Défense Alékhine

1.e4 ♗f6 2.e5 ♗d5 3.d4 d6 4.c4 ♗b6 5.f4 dxe5 6.fxe5 ♙f5 7.♗c3 e6 8.♙e3 ♗c6 9.♙d3? Le Coup naturel est 9. ♗f3. Que va-t-il se passer ?.



28. Défense Française

1.e4 e6 2.d4 d5 3.♗c3 ♗b4 4.exd5 ♗xd5 5.♗g4 ♗e7 6.♗xg7 ♗e4+? Un échec est toujours mauvais, dit-on. En tout cas, celui-là est catastrophique.



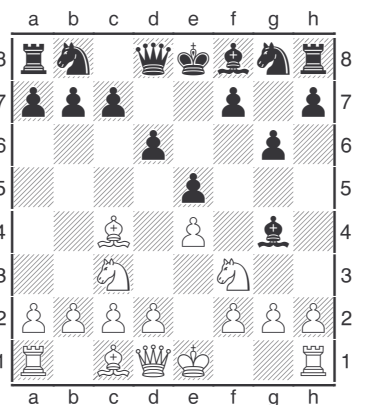
29. Gambit Dame

1.d4 d5 2.c4 e6 3.♗c3 ♗f6 4.♙g5 ♗bd7 5.cxd5 exd5 Le ♗f6 étant cloué, les Blancs ne gagnent-ils pas un pion? 6.♗xd5?



30. Défense Philidor

1.e4 e5 2.♗f3 d6 3.♙c4 ♙g4 4.♗c3 g6? Les Noirs n'ont développé qu'une figure, et les Blancs déjà trois. Alors ?



Cadre réservé à l'entraîneur :

Total des points: (Max.20)
3 PTS PAR POSITION SOLUTIONNEE

Temps⌚

Appréciation générale de l'entraîneur

_____ POINTS SUR 18
+ 2 PTS POUR LA PRESENTATION
TOTAL : _____ SUR 20 POINTS

Temps alloués :
Début:
Fin :
Temps total :

Signature :



60 Pièges dans les Ouvertures

ENTRAINEUR:.....// ELEVE :.....

DATE :.....NIVEAU/CLASSE :.....

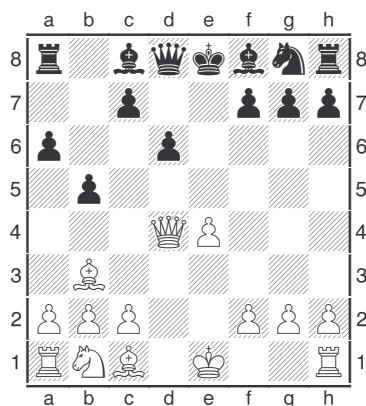
EXAMINEZ LES POSITIONS SUIVANTES EN VOUS METTANT A LA PLACE DU JOUEUR QUI A LE TRAIT, ET DEMANDEZ-VOUS SIMPLEMENT :
« QUE JOUER DANS CETTE POSITION ? ».

○ : > Trait aux Blancs -- ● : > Trait aux Noirs -- ➡ : Solution ➤ Essayer de trouver la solution directement sur la fiche.

FICHE 6

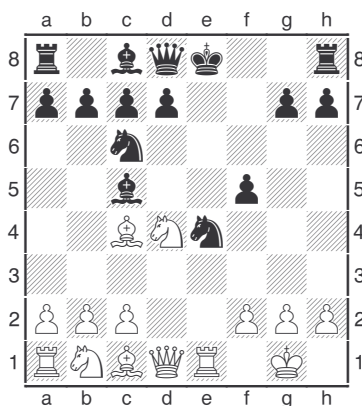
31. Partie Espagnole

1.e4 e5 2.♘f3 ♘c6 3.♗b5 a6 4.♗a4 d6 5.d4 b5 6.♗b3 ♘xd4 7.♗xd4 exd4 8.♗xd4? Les Blancs ont récupéré leur pion, walakine...



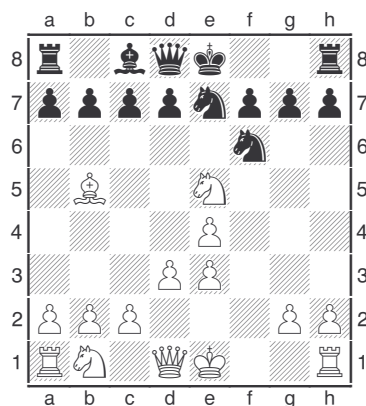
32. Défense des Deux Cavaliers

1.e4 e5 2.♘f3 ♘c6 3.♗c4 ♗f6 4.d4 exd4 5.0-0 ♗xe4 6.♗e1 f5? 7.♗xd4 ♗c5? Les Noirs ont paré 7.♗xf5 à cause de 7. ... ♗xf2+. Mais...



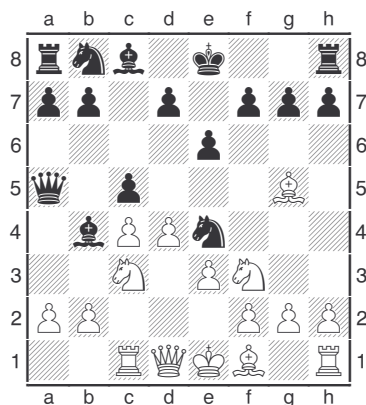
33. Partie Espagnole

1.e4 e5 2.♘f3 ♘c6 3.♗b5 ♗f6 4.d3 ♗c5 5.♗e3 ♗xe3 6.fxe3 ♗e7? 7.♗xe5? Encore un pion qui va se révéler indigeste.



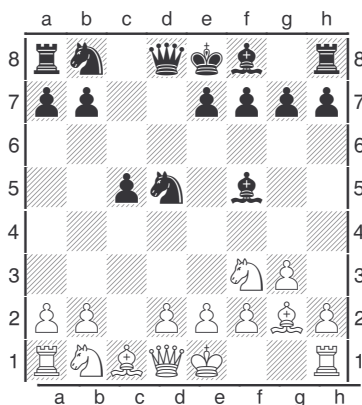
34. Défense Nimzovitch

1.d4 ♗f6 2.c4 e6 3.♘c3 ♗b4 4.♗g5 c5 5.e3 (Mieux 5.d5!) 5...♗a5 6.♗c1? ♗e4 7.♗f3 La triple attaque sur c3 promet un avantage aux Noirs. Mais n'ont-ils pas mieux?



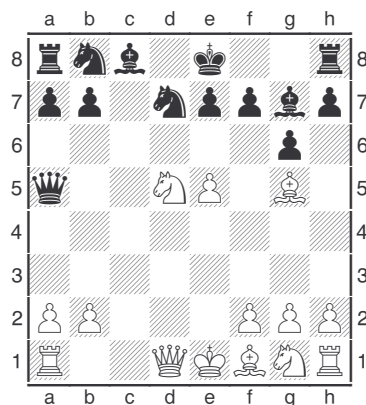
35. Début Réti

1.g3 ♗f6 2.♗g2 d5 3.♘f3 ♗f5 4.c4 c5? (Mieux 4. ...c6!) 5.cxd5 ♗xd5?? N'est guère réjouissant 5. ... ♗xd5 6. ♗c3, mais les Blancs gagnent.



36. Défense Sicilienne

1.e4 c5 2.c3 d6 3.d4 cxd4 4.cxd4 ♗f6 5.♗c3 g6 6.♗g5 ♗g7 7.e5 dxe5 8.dxe5 ♗fd7 9.♗d5 ♗a5?? Encore un échec catastrophique.



Cadre réservé à l'entraîneur :

Total des points: (Max.20)
3 PTS PAR POSITION SOLUTIONNEE

Temps⌚

Appréciation générale de l'entraîneur

_____ POINTS SUR 18
+ 2 PTS POUR LA PRESENTATION
TOTAL : _____ SUR 20 POINTS

Temps alloués :
Début:
Fin :
Temps total :

Signature :



60 Pièges dans les Ouvertures

ENTRAINEUR:.....// ELEVE :.....

DATE :.....NIVEAU/CLASSE :.....

EXAMINEZ LES POSITIONS SUIVANTES EN VOUS METTANT A LA PLACE DU JOUEUR QUI A LE TRAIT, ET DEMANDEZ-VOUS SIMPLEMENT :

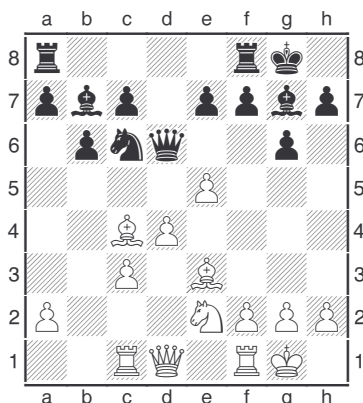
« QUE JOUER DANS CETTE POSITION ? ».

○ : > Trait aux Blancs -- ● : > Trait aux Noirs -- ➡ : Solution ➤ Essayer de trouver la solution directement sur la fiche.

FICHE 7

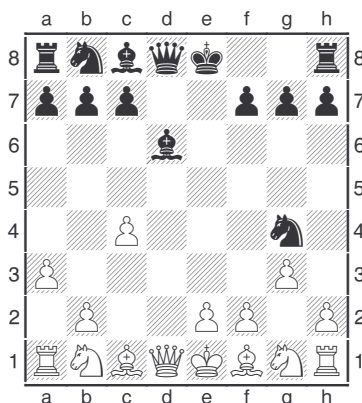
37. Défense Grünfeld

1.d4 ♖f6 2.c4 g6 3.♗c3 d5 4.cxd5 ♗xd5
5.e4 ♗xc3 6.bxc3 ♗g7 7.♗c4 0-0 8.♗e2
♗c6 9.0-0 b6 10.♗e3 ♗b7 11.♗c1 ♗d6
12.e5? Faux. Pourquoi?



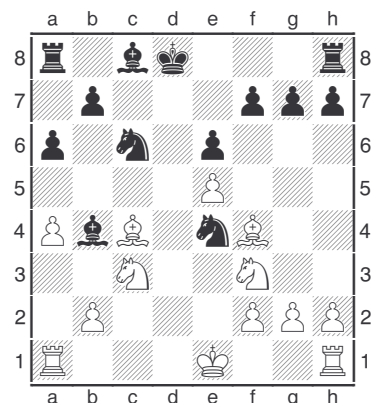
38. Gambit de Budapest

1.d4 ♖f6 2.c4 e5 3.dxe5 ♗g4 4.a3 d6!?
5.exd6 ♗xd6 6.g3? Espérant garder le pion
de plus. Mais les Noirs sont mieux
développés.



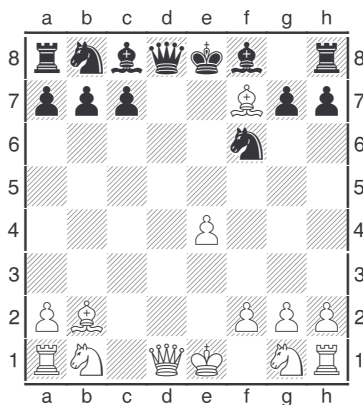
39. Gambit DameAccepté

1.d4 d5 2.c4 dxc4 3.♗f3 c5 4.♗c3 e6
5.♗f4 ♗f6 6.e4 a6 7.a4 ♗c6 8.dxc5 ♗xc5
9.♗xd8+ ♗xd8 10.♗xc4 ♗b4 11.e5 ♗e4?
Mauvais coup !



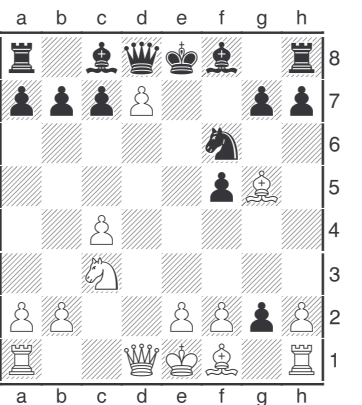
40. Gambit Nordique

1.e4 e5 2.d4 exd4 3.c3 dxc3 4.♗c4 cxb2
5.♗xb2 d5 6.♗xd5 ♗f6 7.♗xf7+ Les Noirs
perdent la Dame Mais doivent-ils
abandonner?



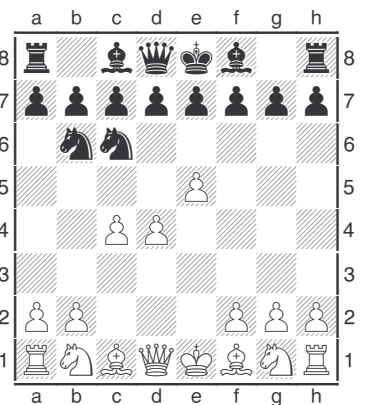
41. Partie Anglaise

1.c4 e5 2.♗c3 ♗c6 3.♗f3 f5 4.d4 e4 5.♗g5
♗f6 6.d5 exf3 7.dxc6 fxg2 8.cxd7+? Encore
une fois l'échec était mauvais.



42. Défense Alékhine

1.e4 ♗f6 2.e5 ♗d5 3.c4 ♗b6 4.d4 ♗c6?
Ici les Noirs jouent toujours 4. ...d6.
Comment sont-ils punis après Cc6?



Cadre réservé à l'entraîneur :

Total des points: (Max.20)

3 PTS PAR POSITION SOLUTIONNEE

POINTS SUR 18

+ 2 PTS POUR LA PRESENTATION

TOTAL : SUR 20 POINTS

Temps alloués :

Début:

Fin :

Temps total :

Temps

Appréciation générale de l'entraîneur

Signature :



60 Pièges dans les Ouvertures

ENTRAINEUR:.....// ELEVE :.....

DATE :.....NIVEAU/CLASSE :.....

EXAMINEZ LES POSITIONS SUIVANTES EN VOUS METTANT A LA PLACE DU JOUEUR QUI A LE TRAIT, ET DEMANDEZ-VOUS SIMPLEMENT :

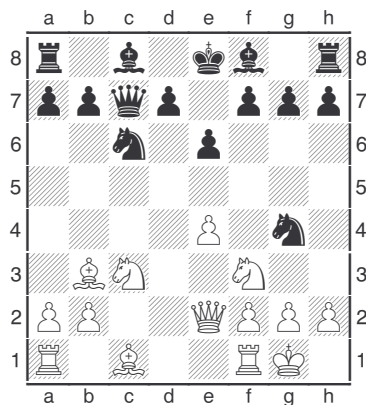
« QUE JOUER DANS CETTE POSITION ? ».

○ : > Trait aux Blancs -- ● : > Trait aux Noirs -- ➡ : Solution ➤ Essayer de trouver la solution directement sur la fiche.

FICHE 8

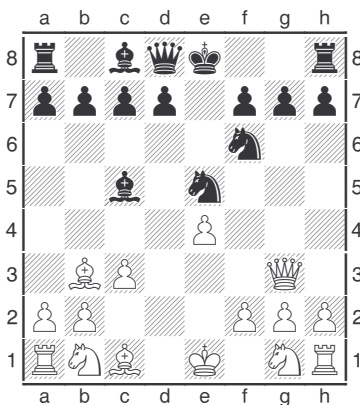
43. Défense Sicilienne

1.e4 c5 2.d4 cxd4 3.c3 dxc3 4.♟xc3 ♟c6
5.♟f3 e6 6.♟c4 ♟c7 7.0-0 ♟f6 8.♟e2 ♟g4
9.♟b3 Prudent mais pas clairvoyant.



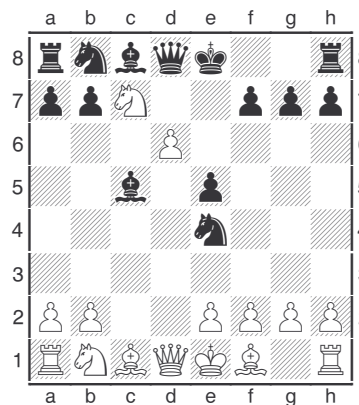
44. Partie du Centre

1.e4 e5 2.d4 exd4 3.♟xd4 ♟c6 4.♟e3 ♟f6
5.♟c4 ♟e5 6.♟b3 ♟b4+ 7.c3 ♟c5 8.♟g3??
Semble naturel, mais perd tout de suite.



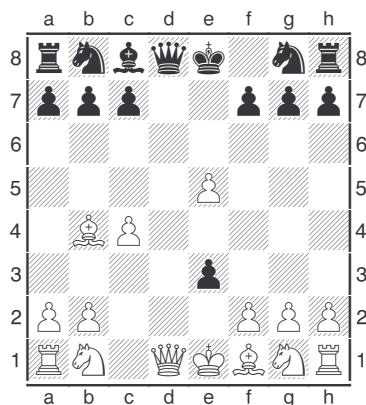
45. Partie Anglaise

1.d4 ♟f6 2.c4 c5 3.♟f3 cxd4 4.♟xd4 e5
5.♟b5 d5 6.cxd5 ♟c5 7.d6 ♟e4 8.♟c7??
Un échec bien tentant. Et pourtant...



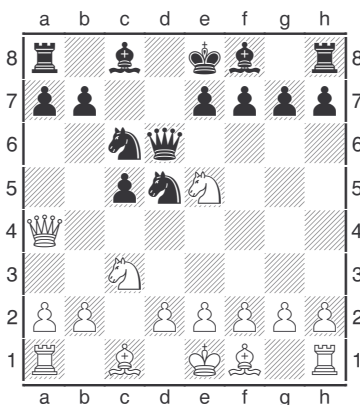
46. Contre-Gambit Albin

1.d4 d5 2.c4 e5 3.dxe5 d4 4.e3? ♟b4+
5.♟d2 dxe3! 6.♟xb4? Les Noirs espèrent
rester avec un matériel égal à la fin de la
combinaison. Seulement...



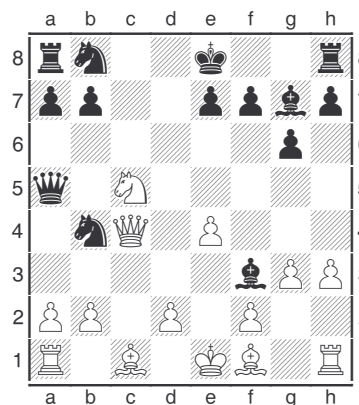
47. Partie Anglaise

1.c4 c5 2.♟f3 ♟f6 3.♟c3 d5 4.cxd5 ♟xd5
5.♟a4+ ♟c6 6.♟e5 ♟d6? Défend
"normalement" le ♟c6.
Il y a pourtant un défaut



48. Partie Anglaise

1.c4 c5 2.♟c3 ♟f6 3.♟f3 d5 4.cxd5 ♟xd5
5.g3 g6 6.♟b3 ♟b4 7.♟e4 ♟g7 8.♟xc5
♟a5 9.♟c4 ♟f5 10.e4 ♟g4 11.h3 ♟xf3?
Cette prise est une gaffe. Pourquoi?



Cadre réservé à l'entraîneur :

Total des points: (Max.20)

3 PTS PAR POSITION SOLUTIONNEE

POINTS SUR 18

+ 2 PTS POUR LA PRESENTATION

TOTAL : SUR 20 POINTS

Temps ⌚

Temps alloués :

Début:

Fin :

Temps total :

Appréciation générale de l'entraîneur

Signature :



60 Pièges dans les Ouvertures

ENTRAINEUR:.....// ELEVE :.....

DATE :.....NIVEAU/CLASSE :.....

EXAMINEZ LES POSITIONS SUIVANTES EN VOUS METTANT A LA PLACE DU JOUEUR QUI A LE TRAIT, ET DEMANDEZ-VOUS SIMPLEMENT :
« QUE JOUER DANS CETTE POSITION ? ».

○ : > Trait aux Blancs -- ● : > Trait aux Noirs -- ➡ : Solution ➤ Essayer de trouver la solution directement sur la fiche.

FICHE 9

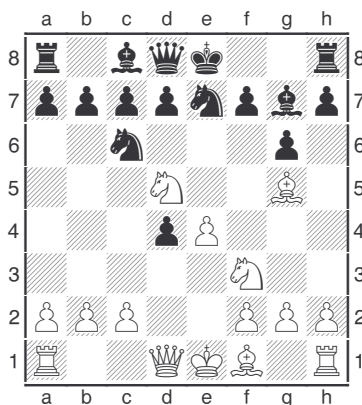
49. Défense Caro-Kann

1.e4 c6 2.d4 d5 3.♘c3 dxe4 4.♗xe4 ♗d7
5.♗c4 ♗gf6 6.♗g5 e6 7.♖e2 ♗b6 8.♗d3 h6
9.♗5f3 c5 10.dxc5 ♗bd7 11.b4 b6? 12.♗d4!
bxc5?. Adieu mon Amie !



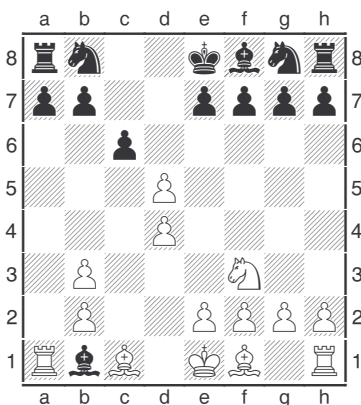
50. Partie des Trois Cavaliers

1.e4 e5 2.♗f3 ♗c6 3.♗c3 g6 4.d4 exd4
5.♗d5 ♗g7 6.♗g5 ♗ge7? Un coup bien
naturel auquel il fallait préférer 6. ... ♗ce7!



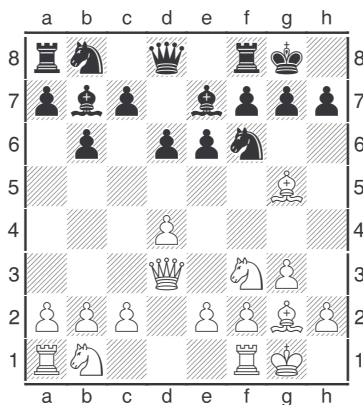
51. Gambit Dame

1.d4 d5 2.c4 c6 3.♗f3 ♗f5 4.♖b3 ♖b6
5.cxd5 ♖xb3 6.axb3 ♗xb1? Comment
cette prise peut-être fatale? Et pourtant
les Blancs gagnent au moins un pion.



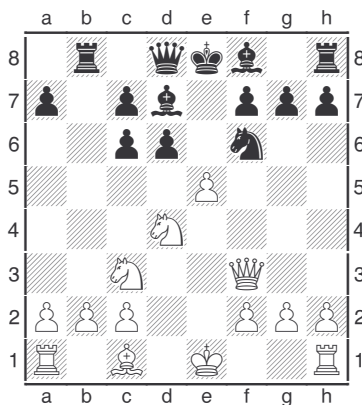
52. Début du Pion Dame

1.d4 ♗f6 2.♗f3 e6 3.g3 b6 4.♗g2 ♗b7 5.0-0
♗e7 6.♗g5 d6 7.♖d3 0-0? Encore un coup
bien naturel. Mais...



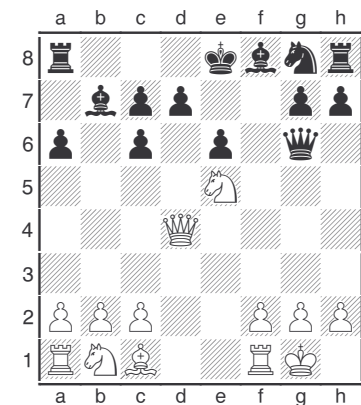
53. Partie Espagnole

1.e4 e5 2.♗f3 ♗c6 3.♗b5 d6 4.d4 ♗d7
5.♗c3 exd4 6.♗xd4 ♗f6 7.♗xc6 bxc6 8.♖f3
♖b8! 9.e5? Espérant 9. ...dxe5 10. ♗xc6
♗xc6 11. ♖xc6+.Espoir faussé !



54. Partie Espagnole

1.e4 e5 2.♗f3 ♗c6 3.♗b5 a6 4.♗xc6 bxc6
5.d4 exd4 6.♖xd4 ♖f6 7.e5 ♖g6 8.0-0
♗b7 9.e6 fxe6 10.♗e5?
A présent ou va la Dame Noire?



Cadre réservé à l'entraîneur :

Total des points: (Max.20)
3 PTS PAR POSITION SOLUTIONNEE

Temps⌚

Appréciation générale de l'entraîneur

_____ POINTS SUR 18
+ 2 PTS POUR LA PRESENTATION
TOTAL : _____ SUR 20 POINTS

Temps alloués :
Début:
Fin :
Temps total :

Signature :



60 Pièges dans les Ouvertures

ENTRAINEUR:.....// ELEVE :.....

DATE :.....NIVEAU/CLASSE :.....

EXAMINEZ LES POSITIONS SUIVANTES EN VOUS METTANT A LA PLACE DU JOUEUR QUI A LE TRAIT, ET DEMANDEZ-VOUS SIMPLEMENT :

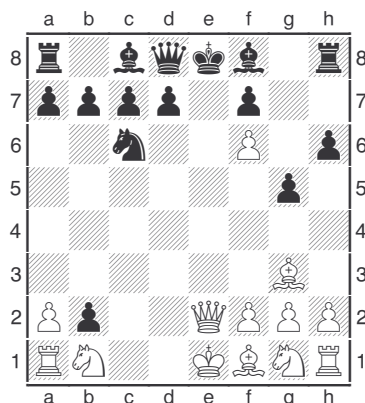
« QUE JOUER DANS CETTE POSITION ? ».

○ : > Trait aux Blancs -- ● : > Trait aux Noirs -- ➡ : Solution ➤ Essayer de trouver la solution directement sur la fiche.

FICHE 10

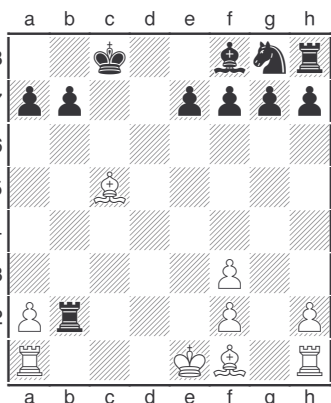
55. Début Irregulier

1.e4 e5 2.c3 ♘f6 3.d4 ♙f6 4.♙g5 h6 5.♙h4 g5 6.♙g3 exd4 7.e5 dxc3! 8.exf6 cxb2 9.♙e2+ Suivi de 10. ♙xb2 avec une pièce de plus? Alors où est l'erreur?



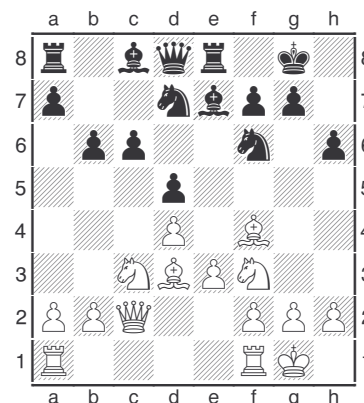
56. Défense Sicilienne

1.e4 c5 2.c3 d5 3.exd5 ♙xd5 4.d4 cxd4 5.cxd4 ♙c6 6.♙f3 ♙g4 7.♙c3 ♙xf3 8.gxf3 ♙xd4 9.♙xd4 ♙xd4 10.♙b5! 0-0-0 11.♙xd4 ♙xd4 12.♙e3 ♙b4 13.♙c5! ♙xb2? Aïe !



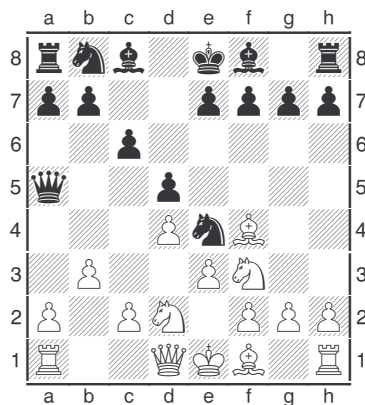
57. Gambit Dame

1.d4 d5 2.♙f3 ♙f6 3.c4 e6 4.♙c3 ♙e7 5.♙g5 ♙bd7 6.e3 0-0 7.cxd5 exd5 8.♙d3 c6 9.♙c2 ♙e8 10.0-0 h6 11.♙f4 b6?



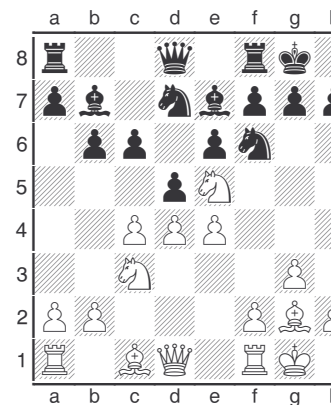
58. Début du Pion Dame

1.♙f3 ♙f6 2.d4 d5 3.♙g5 c6 4.e3 ♙b6 5.b3 ♙e4 6.♙f4 ♙a5+ 7.♙bd2? A présent, le camp des Blancs présente de dangereux "trous". Que faire ?



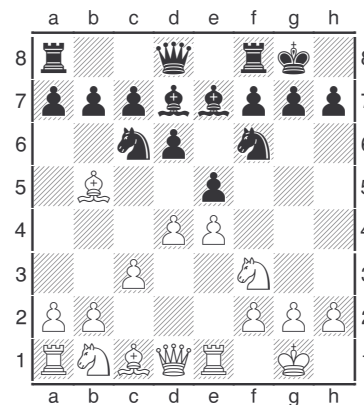
59. Partie Catalane

1.d4 ♙f6 2.c4 e6 3.g3 d5 4.♙g2 ♙e7 5.♙f3 0-0 6.0-0 b6 7.♙e5 ♙b7 8.♙c3 c6 9.e4 ♙bd7? Trouvez la faille dans le camps noir.



60. Partie Espagnole

1.e4 e5 2.♙f3 ♙c6 3.♙b5 d6 4.d4 ♙d7 5.c3 ♙f6 6.0-0 ♙e7 7.♙e1 0-0? Les Noirs devaient abandonner le centre par 7. ...exd4. Pourquoi?



Cadre réservé à l'entraîneur :

Total des points: (Max.20)

3 PTS PAR POSITION SOLUTIONNEE

POINTS SUR 18

+ 2 PTS POUR LA PRESENTATION

TOTAL : SUR 20 POINTS

Temps alloués :

Début:

Fin :

Temps total :

Temps

Appréciation générale de l'entraîneur

Signature :



60 Pièges dans les Ouvertures

FICHE DE NOTATION

Notation : 3 pts par position juste x 6 = 18 pts + 2 pts pour la présentation = 20 pts par Fiche

Fiche	Date	Points réalisés	Cumul points	Appréciations générales de l'entraîneur
Fiche 1				
Fiche 2				
Fiche 3				
Fiche 4				
Fiche 5				
Fiche 6				
Fiche 7				
Fiche 8				
Fiche 9				
Fiche 10				
Total des points				Sur 200 pts (moyenne à réaliser = 150 pts)
				Date le :
Appréciations finales de l'Entraîneur :				
Signature de l'entraîneur :				



60 Pièges dans les Ouvertures

SOLUTION DES PIEGES DANS LES OUVERTURES :

N°	Solutions : (1)
FICHE 1 :	
1	3. ♖h5.
2	4. ♜xf7#.
3	6. ♜d6#.
4	7. ♖a4+ et gagnent le cavalier.
5	7. ♙xc6+ bxc6 8. ♜xd4.
6	7. ♜d5 d6 8. ♜xf7+ ♜d7 9. ♙e6#.
FICHE 2 :	
7	8. ... ♜d3#.
8	3... ♖h4+ 4. ♜e2 [4.g3 ♜xe4+ et gagne] 4... ♜xe4#.
9	5. ♖a4+ Les Noirs jouent et 6. ♜xe4 gain du cavalier.
10	9. ♖h5+ g6 10. ♙xg6+ hxg6 11. ♜xg6#.
11	9. ♙xf7+ ♜xf7 10. ♜xd8 Voilà la Dame Noire quitte le jeu très tôt.
12	8... dxc4 9. ♙xc4 [9. ♜xc4 ♜a5 10. ♜b5 ♙d7 et la Dame est perdue.] 9... ♜a5 Les Noirs gagnent le Fou.
FICHE 3 :	
13	9... ♜f6 Avec la double menace 9. ... ♜xf2 et 9. ... ♜xa1 et les Noirs gagnent.
14	6... ♜d4 Menace de mat par 7. ... ♜xf2#.
15	8. ♜b3 Menace ♜xf7+ et ♜xb7 gagne un pion.
16	8. ♜f3 Menace 9. ♜xf7 mat et ♜xa8 gagne la Tour.
17	12. ♙xe5 Gagne une pièce, car si 12. ... Dxe5, 13. ♜e1 gagne la Dame après 13. ... ♙e3 et 14. ♜xe3.
18	8... dxc4 Les Noirs gagnent une pièce (le Fou g5) après 9. ♜xc4.
FICHE 4 :	
19	9. ♜a4 et la Dame noire est perdue.
20	9. ♜xd4, gagne une pièce, car si 9. ... ♜xd4??, les Blancs gagnent la Dame noire par 10. ♙b5+ et 11. ♜xd4.
21	10. ♜xe6 fxe6 11. ♖h5+ g6 12. ♜xc5 gain du Fou.
22	11... ♜xd4 et les Blancs gagnent du matériel.
23	5. ♙xf7+ ♜xf7 [5... ♜f8 6. ♜g5 gagne] 6. ♜g5+ ♜f6 7. ♜f3#.
24	11... f5 12. ♙f3 f4 gagne une pièce.
FICHE 5 :	
25	7. ♜xh5+ ♜xh5 8. ♙g6#.
26	8. ♙xf7+ ♜xf7 9. ♜e5+ ♜e8 10. ♜xg4 Avec un avantage décisive.
27	9... ♙xd3 10. ♜xd3 ♜xe5 Avec grand avantage pour les Noirs.
28	7. ♜d1 et les Blancs gagnent du matériel. 7... ♙xc3 8. ♜xh8+ ♜d7 9. bxc3 etc.
29	6... ♜xd5 7. ♙xd8 ♙b4+ 8. ♜d2 ♙xd2+ 9. ♜xd2 ♜xd8 Les Noirs gagnent une pièce. Un piège classique.
30	5. ♜xe5 ♙xd1 6. ♙xf7+ ♜e7 7. ♜d5#. Un autre mat classique.
FICHE 6 :	
31	8... c5 9. ♜d5 ♙e6 10. ♜c6+ ♙d7 11. ♜d5 c4 gagne une pièce.
32	8. ♜xe4+ fxe4 9. ♖h5+ g6 10. ♜xc5 et gagne.
33	7... c6 8. ♙c4 ♖a5+ 9. ♜c3 ♜xe5 Et voilà, les Noirs gagnent une pièce.
34	7... ♜xg5 8. ♜xg5 cxd4 9. ♜xd4 ♜xg5 gagne une pièce.
35	6.e4 ♙xe4 7. ♖a4+ ♜d7 8. ♜xe4 gagne une pièce.
36	10.b4 ♜d8 11. ♙xe7 gagne la Dame.



60 Pièges dans les Ouvertures

N°	Solutions : (SUITE) (2)
----	----------------------------

FICHE 7 :	
37	12... ♖xe5 avec avantage et si 13.dxe5 ♖c6 14.f3 ♖xc4.
38	6... ♖xf2 7. ♖xf2 ♗xg3+ 8. ♖xg3 ♖xd1.
39	12.0-0-0+ ♗d7 13. ♖xe4 gagne.
40	Non, car ils prennent aussi la Dame Blanche par 7... ♖xf7 8. ♖xd8 ♗b4+ 9. ♖d2 ♗xd2
41	8... ♖xd7 ! et gagne une pièce. 9. ♗xg2 ♖xg5
42	5.d5 ♖xe5 6.c5 ♖xd5 7. ♖xd5 gagne une pièce.
FICHE 8 :	
43	9... ♖d4 Les Noirs gagnent.
44	8... ♗xf2+ 9. ♖xf2 [9. ♖xf2 ♖xe4+ gagne.] 9... ♖d3+ gagne.
45	8... ♖xc7 gagne, si 9. dxc7 9... ♗xf2 #.
46	6...exf2+ 7. ♖e2 fxg1 ♖+ et gagne.
47	7. ♖c4 ♖d8 8. ♖xd5 ♖xd5 9. ♖b6.
48	12. ♖xb7 gagne la Dame Noirs.
FICHE 9 :	
49	13. ♖c6 ♗b7 [13... ♖c7 14. ♖xe6+ fxe6 15. ♗g6#] 14. ♖xd8 Gagne la Dame noire et la partie.
50	7. ♖xd4 Gagne dans tous les cas.
51	7. dxc6 ♖xc6 8. ♖xb1.
52	8. ♗xf6 ♗xf6 9. ♖g5 ♗xg5 10. ♗xb7.
53	9...dxe5 10. ♖xc6 e4!
54	10... ♖xg2+! 11. ♖xg2 c5+ Et voilà!
FICHE 10 :	
55	9... ♖e7 10.fxe7 bxa1 ♖ 11.exf8 ♖+ ♖xf8 et les noirs ont un grand avantage.
56	14. ♗h3+ ♖c7 15. ♖c1 avec plusieurs menaces pour les Blancs.
57	12. ♖b5 Les Blancs gagnent du matériel.
58	7...e5 avec plusieurs menaces qui amènent le gain comme 8. ♗b4 ou 8. ♗a3 en liaison avec ♖c3.
59	10. ♖xc6 ♗xc6 11.exd5 exd5 12.cxd5 ♗b7 13.d6 ♗xg2 14.dxe7 ♖xe7 15. ♖xg2 avec gain d'un pion.
60	8.d5 ♖b8 9. ♗xd7 [9. ♖d3!] 9... ♖bxd7 10.c4 avec avantage positionnel au centre.

Vous avez bien travaillé ? Oui !
Alors je vous offre cette blague :

- Un joueur Ecossais vient trouver son père et lui dit « Papa c'est aujourd'hui mon anniversaire, qu'est-ce que tu vas me donner ? le père lui répondit « va prendre l'échiquier, je vais te donner un cavalier !!!

